

## THÔNG BÁO MỜI CHÀO GIÁ

Về việc: **Cung cấp dịch vụ trang trí Giáng sinh nhà ga –  
Cảng hàng không quốc tế Tân Sơn Nhất năm 2019**

Cảng hàng không quốc tế Tân Sơn Nhất – Chi nhánh Tổng công ty Cảng hàng không Việt Nam - CTCP tổ chức mời chào giá rộng rãi hạng mục ‘Cung cấp dịch vụ trang trí Giáng sinh nhà ga – Cảng hàng không quốc tế Tân Sơn Nhất năm 2019’.

Đề nghị các cơ quan, đơn vị quan tâm nghiên cứu và gửi hồ sơ chào giá (HSCG) theo các yêu cầu sau đây:

### 1. Yêu cầu về HSCG:

#### 1.1. Yêu cầu đối với dịch vụ:

##### 1.1.1. Phạm vi yêu cầu chào giá:

STT	Nội dung	Đơn vị tính	Số lượng
1	Cây thông kích thước 2x2x4m, khung dựng, đèn led và trang trí.	Bộ	1
2	Cây thông kích thước 3x3x5,5m, khung dựng, đèn led và trang trí.	Bộ	1
3	Trang trí treo trên 1x100m dài của trần cao 3,5m.	gói	1
4	Trang trí lan can tay vịn thang bộ.	dải lan can	4
5	Trang trí cột bằng vòng nguyệt quế Ø 1m.	cái	10
6	Trang trí cột bằng vòng nguyệt quế Ø 0,5m.	cái	10

##### 1.1.2. Yêu cầu đối với dịch vụ:

#### a) Yêu cầu chung

- Màu sắc chủ đạo: Vàng gold, đỏ, xanh lá cây (màu đặc trưng của trang trí Giáng sinh).
- Hình ảnh thiết kế:
  - + Là sáng tạo riêng, mới 100% của nhà cung cấp, không phải là hình ảnh lấy từ các nhà cung cấp khác hoặc đã sử dụng trang trí cho bất cứ đơn vị ngoài nào khác.
  - + Tạo hình độc đáo, đẹp mắt, thu hút được ánh nhìn của hành khách.

- + Lồng kèm logo/tên của Cảng hàng không quốc tế Tân Sơn Nhất (TIA).
- + Hình ảnh thiết kế có nội dung/ý nghĩa.
- Việc trang trí không làm ảnh hưởng đến các hoạt động khai thác khác trong nhà ga; không làm ảnh hưởng hình ảnh Cảng, ACV.

**b) Yêu cầu chi tiết**

**- Về thiết kế:**

❖ **Cây thông:**

- Số lượng: 2 cây.
- Vị trí, kích thước:
  - + 1 cây đặt tại khu vực ngoài cửa D1 ga Quốc nội: 2x2x4m.
  - + 1 cây đặt tại khu vực trống giữa băng chuyền và quầy Lost & Found – ga đến Quốc tế: 3x3x5,5m.
- Hình ảnh đẹp, ấn tượng mới lạ và phù hợp với hình ảnh, màu sắc, độ sáng của không gian xung quanh.

❖ **Trang trí trần cao 3,5 m:**

- Kích thước: trang trí trải dài trên diện tích 1 m rộng x100 m dài của trần nhà chờ ga Quốc nội đi.
- Vật tư trang trí thả treo có độ treo dài phù hợp với tỷ lệ trần (15-30cm); phù hợp với hình ảnh, màu sắc, độ sáng của không gian xung quanh; mật độ treo không quá dày hoặc quá thưa thớt; không làm che chắn hoặc gây ảnh hưởng công năng của các thiết bị gắn trên trần (vòi phun nước PCCC, camera quan sát, bảng hiệu chỉ hướng dẫn/chỉ dẫn...).

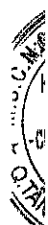
❖ **Trang trí lan can tay vịn thang bộ:**

- Số lượng: 4 lan can tay vịn.
- Vị trí: tại 2 cầu thang bộ ga Quốc tế đến.
- Chiều dài tay vịn cần trang trí: 14 m.
- Vật tư trang trí không gây ảnh hưởng chức năng tay vịn của cầu thang; không gây cản trở, vướng víu khi hành khách đi lên/xuống.

❖ **Trang trí cột bằng vòng nguyệt quế:**

- Số lượng: 20 cái.
- Vị trí, kích thước:
  - + 10 cái đặt tại ga Quốc tế đến: Ø 1m.
  - + 10 cái đặt tại nhà chờ hãng Vietjet: Ø 0,5m.
- Vật tư trang trí treo chắc chắn, ở độ cao thích hợp với tỷ lệ chiều cao của cột, thiết kế màu sắc nổi bật.

- **Về chất lượng vật tư trang trí:** mới 100%, chưa qua sử dụng.



**- Về yêu cầu thi công lắp đặt, tháo dỡ:**

- + Thời lượng thi công lắp đặt: tối đa 02 tuần cho việc lắp đặt và tối đa 10 ngày cho việc tháo dỡ toàn bộ các hạng mục trang trí.
- + Khối lắp đặt, kết dính chắc chắn, không dễ rơi tuột, bong tróc.
- + Việc tháo dỡ không làm ảnh hưởng bề mặt, kết cấu nền/sàn của vị trí lắp đặt hạng mục trang trí.
- + Không làm mất vệ sinh môi trường, an toàn phòng chống cháy nổ trong quá trình thi công lắp đặt, tháo dỡ.

**1.2. Thời gian, địa điểm thực hiện dịch vụ:**

- Thời gian thực hiện: tối đa 02 tuần kể từ ngày hợp đồng có hiệu lực.
- Địa điểm: Khu vực ngoài cửa DI và nhà chờ-ga Quốc nội và khu vực băng chuyền ga Quốc tế đến – Cảng hàng không quốc tế Tân Sơn Nhất.

**1.3. Giá:** đề nghị chào giá dịch vụ trọn gói, đã bao gồm giá dịch vụ cung cấp, thuế GTGT, thuế và các chi phí liên quan để thực hiện toàn bộ các hạng mục theo yêu cầu. Đồng tiền chào giá, thanh toán: VNĐ.

**1.4. Thanh toán:** Đề nghị chào giá chi tiết phương thức thanh toán. Điều kiện tạm ứng: không quá 30% giá trị hợp đồng.

**1.5. Hiệu lực HSCG:**

- Thời gian có hiệu lực của HSCG là 30 ngày kể từ thời điểm hết hạn nộp HSCG.
- HSCG phải được ký bởi đại diện có thẩm quyền cơ quan, đơn vị và đóng dấu (nếu có).

**1.6. Thành phần HSCG:**

HSCG của nhà cung cấp chuẩn bị phải bao gồm:

1.6.1. Số lượng: 01 bản gốc và 03 bản chụp.

1.6.2. Thành phần:

- Đơn chào hàng theo Mẫu số 01;
- Bảng tổng hợp giá chào theo Mẫu số 02;
- Giấy chứng nhận đăng ký doanh nghiệp, quyết định thành lập hoặc tài liệu có giá trị tương đương do cơ quan có thẩm quyền cấp.
- Bản thiết kế in màu, biểu đạt được hình ảnh/ý tưởng thiết kế; có thuyết minh nội dung/ý nghĩa của hình ảnh thiết kế; biện pháp thi công; tiến độ cung cấp.

➤ Đính kèm Phụ lục hình ảnh vị trí trang trí và tiêu chuẩn đánh giá HSCG.

**2. Thời hạn, địa điểm gửi HSCG:**

**2.1. Thời hạn gửi HSCG:** trước 8 giờ 30 ngày 02/12/2019.

- Thời gian phát hành hồ sơ chào giá: từ 08 giờ 00 ngày 27/11/2019 đến trước 08 giờ 30 ngày 02/12/2019. Các HSCG được gửi đến Bên mời chào giá sau thời điểm hết hạn nộp HSCG sẽ không được xem xét.

2.2. **Phương thức gửi HSCG:** gửi trực tiếp/bưu điện theo địa chỉ quy định tại Mục 2.3.

2.3. **Địa điểm phát hành và nhận HSCG:**

Tòa nhà Cảng hàng không quốc tế Tân Sơn Nhất.

Cảng hàng không quốc tế Tân Sơn Nhất, P.2, Q. Tân Bình, Tp.HCM.

Phòng Kinh doanh (P.213)

Tel: 028 – 3848 5383 (3128); Fax: 028 – 3848.8279

3. **Thông tin liên hệ:**

Tòa nhà Cảng hàng không quốc tế Tân Sơn Nhất.

Cảng hàng không quốc tế Tân Sơn Nhất, P.2, Q. Tân Bình, Tp.HCM.

Phòng Kinh doanh (P.213)

Tel: 028 – 3848 5383 (3128); Fax: 028 – 3848.8279

Người liên hệ: Cao Thị Bình.

4. **Yêu cầu đối với nhà cung cấp:**

- Có đăng ký doanh nghiệp/đăng ký hoạt động hợp pháp.
- Không đang tranh chấp, khiếu kiện, xung đột quyền lợi với Tổng công ty Cảng hàng không Việt Nam-CTCP.

**Đại diện hợp pháp của Bên mời chào giá**



*Dặng Tuấn Cú*

**ĐƠN CHÀO HÀNG<sup>(1)</sup>**

Ngày: \_\_\_\_\_ [*Điền ngày tháng năm ký đơn chào hàng*]

Tên hạng mục: Cung cấp dịch vụ trang trí Giáng sinh nhà ga – Cảng hàng không quốc tế Tân Sơn Nhất năm 2019

Kính gửi: Cảng hàng không quốc tế Tân Sơn Nhất – Chi nhánh Tổng công ty Cảng hàng không Việt Nam – CTCP.

Sau khi nghiên cứu hồ sơ yêu cầu chào giá mà chúng tôi đã nhận được, chúng tôi, \_\_\_\_\_ [*Ghi tên nhà thầu*], có địa chỉ tại \_\_\_\_\_ [*Ghi địa chỉ của nhà thầu*] cam kết thực hiện hạng mục “Cung cấp dịch vụ trang trí Giáng sinh nhà ga – Cảng hàng không quốc tế Tân Sơn Nhất năm 2019” theo đúng yêu cầu của hồ sơ yêu cầu chào giá với tổng số tiền là \_\_\_\_\_ [*Ghi giá trị bằng số, bằng chữ và đồng tiền*]<sup>(2)</sup> cùng với biểu giá kèm theo.

Thời gian thực hiện hợp đồng là \_\_\_\_\_ [*Ghi thời gian để thực hiện xong tất cả nội dung công việc theo yêu cầu*].

Chúng tôi cam kết:

- Chỉ tham gia trong một hồ sơ chào giá này với tư cách là nhà cung cấp chính.
- Không đang trong quá trình giải thể; không bị kết luận đang lâm vào tình trạng phá sản hoặc nợ không có khả năng chi trả theo quy định của pháp luật.
- Không đang tranh chấp, khiếu kiện, xung đột quyền lợi với Tổng công ty Cảng hàng không Việt Nam - CTCP.
- Những thông tin kê khai trong hồ sơ chào giá là trung thực.

Nếu hồ sơ chào giá của chúng tôi được chấp nhận, chúng tôi cam kết thực hiện hợp đồng theo quy định của hồ sơ yêu cầu chào giá.

Hồ sơ chào giá này có hiệu lực trong thời gian \_\_\_\_\_ ngày<sup>(4)</sup>, kể từ ngày \_\_\_\_\_ tháng \_\_\_\_\_ năm \_\_\_\_\_<sup>(5)</sup>.

**Đại diện hợp pháp của nhà cung cấp**  
[*Ghi tên, chức danh, ký tên và đóng dấu*]

Ghi chú:

(1) Nhà cung cấp lưu ý điền đầy đủ và chính xác các thông tin về tên của mình, thời gian có hiệu lực của hồ sơ chào giá, được đại diện hợp pháp của nhà cung cấp ký tên, đóng dấu (nếu có).

(2) Giá chào ghi trong đơn chào hàng phải cụ thể, cố định bằng số, bằng chữ và phải phù hợp, logic với tổng giá chào hàng ghi trong biểu giá tổng hợp, không đề xuất các giá chào khác nhau hoặc có kèm theo điều kiện gây bất lợi cho Cảng hàng không quốc tế Tân Sơn Nhất – Chi nhánh Tổng công ty Cảng hàng không Việt Nam - CTCP.

(4) Ghi số ngày có hiệu lực theo đúng yêu cầu của hồ sơ yêu cầu chào giá.

(5) Ghi ngày đóng chào giá theo quy định của hồ sơ yêu cầu chào giá.

**BẢNG TỔNG HỢP GIÁ CHÀO**

STT	Nội dung dịch vụ	Đơn vị tính	Khối lượng	Đơn giá	Thành tiền (Cột 4x5)
(1)	(2)	(3)	(4)	(5)	(6)
1	Cây thông kích thước 2x2x4m, khung dựng, đèn led và trang trí.	Bộ	1		M1
2	Cây thông kích thước 3x3x5,5m, khung dựng, đèn led và trang trí.	Bộ	1		M2
3	Trang trí treo trên dịch tích 1m rộng x100m dài của trần cao 3,5m.	gói	1		M3
4	Trang trí lan can tay vịn thang bộ.	dải lan can	4		M4
5	Trang trí cột bằng vòng nguyệt quế Ø 1m.	cái	10		M5
6	Trang trí cột bằng vòng nguyệt quế Ø 0,5m.	cái	10		M6
7	Dịch vụ khác có liên quan để thực hiện hạng mục				M7
<b>Tổng cộng giá chào của dịch vụ đã bao gồm dự phòng, thuế, phí, lệ phí (nếu có)</b> <i>(Kết chuyển sang đơn chào hàng)</i>					<b>M=M1+...+M7</b>

**Đại diện hợp pháp của nhà cung cấp**

*[ghi tên, chức danh, ký tên và đóng dấu]*

**Ghi chú:**

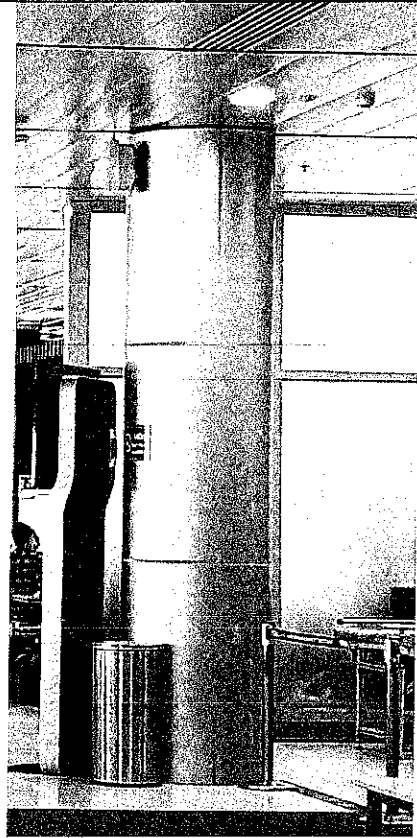
Các cột (5), (6) và STT 7 do nhà cung cấp chào. Nhà cung cấp ghi đơn giá chào hàng và thành tiền của từng công việc cụ thể. Giá chào của nhà cung cấp phải bao gồm chi phí dự phòng và đã bao gồm các chi phí thuế, phí, lệ phí (nếu có). Khi tham dự thầu, nhà thầu phải chịu trách nhiệm tìm hiểu, tính toán và chào đầy đủ các loại thuế, phí, lệ phí (nếu có) theo thuế suất, mức phí, lệ phí để thực hiện toàn bộ hạng mục yêu cầu.

## PHỤ LỤC HÌNH ẢNH



**THANG BỘ**

Mục trang trí lan can tay vịn.  
Chiều dài tay vịn: 14 m.



**CỘT TẠI NHÀ CHỜ**

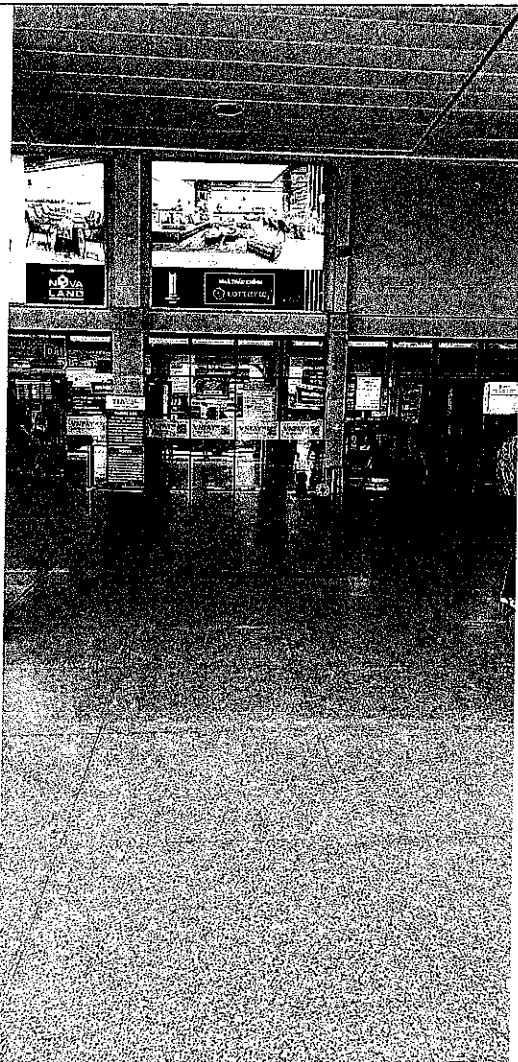
Mục trang trí cột nhà chờ bằng vòng  
nguyệt quế.



**TRẦN NHÀ CHỜ**

Hạng mục trang trí treo trần (hanging)

Trang trí trên diện tích 1m rộng x 100m dài



VỊ TRÍ ĐẶT CÂY THÔNG 2X2X4m



VỊ TRÍ ĐẶT CÂY THÔNG 3X3X5,5m



**PHỤ LỤC**

**TIÊU CHUẨN ĐÁNH GIÁ HỒ SƠ CHÀO GIÁ**

**Hạng mục: Cung cấp dịch vụ trang trí Giáng sinh nhà ga – Cảng hàng không quốc tế Tân Sơn Nhất năm 2019**

STT	Nội dung đánh giá	Sử dụng tiêu chí đạt, không đạt
<b>I</b>	<b>Yêu cầu về nhà cung cấp</b> - Có đăng ký doanh nghiệp/đăng ký hoạt động hợp pháp. - Không đang tranh chấp, khiếu kiện, xung đột quyền lợi với Tổng công ty Cảng hàng không Việt Nam-CTCP.	Có Giấy chứng nhận đăng ký doanh nghiệp, quyết định thành lập hoặc tài liệu có giá trị tương đương do cơ quan có thẩm quyền cấp. Đạt
<b>II</b>	<b>Yêu cầu về Hồ sơ chào giá (HSCG)</b>	
<b>1</b>	<b>Yêu cầu về tính hợp lệ của HSCG</b>	
1.1	Số lượng bản gốc, bản sao: - 1 bản gốc, 3 bản sao.	Có 01 bản gốc, 03 bản sao và nội dung giữa bản gốc và bản sao phải thống nhất. Đạt
1.2	Thời gian có hiệu lực của chào giá: $\geq 30$ ngày kể từ thời điểm hết hạn nộp HSCG.	Không cung cấp đủ số lượng bản gốc, bản sao theo yêu cầu và nội dung giữa bản gốc, bản sao không thống nhất Không đạt
1.3	HSCG được đại diện hợp pháp của nhà cung cấp ký tên, đóng dấu (nếu có).	Thời gian có hiệu lực của chào giá: $\geq 30$ ngày kể từ thời điểm hết hạn nộp HSCG. Đạt
2	<b>Yêu cầu về kỹ thuật</b>	Thời gian có hiệu lực của chào giá: $< 30$ ngày kể từ thời điểm hết hạn nộp HSCG. Không đạt
2.1	Yêu cầu chung	HSCG được đại diện hợp pháp của nhà cung cấp ký tên, đóng dấu (nếu có) hoặc có Giấy ủy quyền trong trường hợp đại diện hợp pháp của nhà cung cấp ủy quyền cho cấp dưới ký đơn chào hàng. Đạt
2.1.1	Màu sắc chủ đạo: Vàng gold, đỏ, xanh lá cây (màu đặc trưng của trang trí Giáng sinh).	HSCG không được đại diện hợp pháp của nhà cung cấp ký tên, đóng dấu (nếu có) hoặc không có Giấy ủy quyền. Không đạt
2.1.2	Hình ảnh thiết kế:	
-	Là sáng tạo riêng, mới 100% của nhà cung cấp, không phải là hình ảnh lấy từ các nhà ➤ Nhà cung cấp có nghĩa vụ cung cấp thông tin trung thực.	Thỏa mãn yêu cầu này Đạt Sử dụng các màu sắc khác để trang trí, chiếm quá 50% tổng thể màu sắc của hạng mục. Không đạt Thỏa mãn yêu cầu này Đạt

	cung cấp khác hoặc đã sử dụng trang trí cho bất cứ đơn vị ngoài nào khác.	Nhà cung cấp sử dụng hình ảnh thiết kế lấy từ nhà cung cấp khác hoặc đã sử dụng trang trí cho một đơn vị khác.	Không đạt
-	Tạo hình độc đáo, đẹp mắt, thu hút được ánh nhìn của hành khách.	Tạo hình tạo được cảm giác mới lạ, thích mắt; tổng thể màu sắc, kích thước của các vật tư/hình ảnh trang trí hài hòa với nhau. Tạo hình có điểm nhấn khác biệt so với các hình ảnh trang trí đã có sẵn trên thị trường. Hình ảnh đơn điệu, màu sắc không đẹp, tạo hình như các hình ảnh trang trí đã có sẵn trên thị trường; màu sắc, kích thước của các vật tư/hình ảnh trang trí không hài hòa với nhau.	Đạt
-	Lồng kèm logo/tên của Cảng hàng không quốc tế Tân Sơn Nhất (TIA).	Thỏa mãn yêu cầu này Không có lồng kèm logo hoặc tên/tên viết tắt của Cảng hàng không quốc tế Tân Sơn Nhất (TIA)	Đạt
-	Hình ảnh thiết kế có nội dung ý nghĩa	Thỏa mãn yêu cầu này ➢ Nhà cung cấp thể hiện nội dung ý nghĩa của hình ảnh thiết kế bằng thuyết minh trong Bản thiết kế. Không có thuyết minh về nội dung ý nghĩa của hình ảnh thiết kế. Các hình ảnh thiết kế chấp vá, rời rạc không thể hiện được hình ảnh/biểu tượng của mùa Giáng sinh.	Đạt
-	Việc trang trí không làm ảnh hưởng đến các hoạt động khai thác khác trong nhà ga; không làm ảnh hưởng hình ảnh Cảng, ACV.	Thỏa mãn yêu cầu này ➢ Nhà cung cấp thể hiện nội dung này tại biện pháp thi công nêu trong Bản thiết kế. Biện pháp thi công có trình tự, kỹ thuật lắp đặt hợp lý, nhanh chóng; gọn gàng trong phạm vi diện tích trang trí yêu cầu. Biện pháp thi công không có trình tự, kỹ thuật lắp đặt hợp lý, nhanh chóng; lán chiếm nhiều diện tích để thực hiện việc trang trí ngoài phạm vi diện tích trang trí yêu cầu.	Không đạt
<b>2.2 Yêu cầu kỹ thuật chi tiết</b>			
2.2.1	Về thiết kế		
a	Cây thông		
	- Số lượng: 2 cây. - Vị trí, kích thước: + 1 cây đặt tại khu vực ngoài cửa D1 ga Quốc nội: 2x2x4m. + 1 cây đặt tại khu vực trồng giữa băng chuyền và quầy Lost & Found – ga đến Quốc tế: 3x3x5,5m. - Hình ảnh đẹp, ấn tượng mới lạ và phù hợp với hình ảnh, màu sắc, độ sáng của không gian xung quanh.	- Đáp ứng đúng số lượng và kích thước cây thông. - Thiết kế đẹp, tạo hình khác biệt so với tạo hình cây thông sẵn có trên thị trường; có đèn trang trí hoặc phối các loại màu như ánh kim tạo độ sáng đẹp cho cây thông. - Có logo TIA. - Không đáp ứng đúng số lượng và kích thước cây thông. - Cách phối màu và vị trí sắp đặt các vật tư trang trí hoặc rườm rà hoặc đơn điệu, tổng thể nhìn không hài hòa; không có đèn trang trí hoặc phối các loại màu như ánh kim tạo độ sáng đẹp cho cây thông. - Không có logo TIA.	Đạt
			Không đạt

b	Trang trí trần cao 3,5 m (hanging)		
-	Kích thước: trang trí trải dài trên diện tích 1 m rộng x 100 m dài của trần nhà chờ ga Quốc nội đi.	Thỏa mãn yêu cầu này Quy mô trang trí vượt quá diện tích trang trí cho phép.	Đạt Không đạt
-	Vật tư trang trí thả treo có độ treo dài phù hợp với tỷ lệ trần (15-30cm); phù hợp với hình ảnh, màu sắc, độ sáng của không gian xung quanh; mật độ treo không quá dày hoặc quá thưa thớt; không làm che chắn hoặc gây ảnh hưởng công năng của các thiết bị gắn trên trần (vòi phun nước PCCC, camera quan sát, bảng hiệu chỉ hướng dẫn/chỉ dẫn...).	Thỏa mãn yêu cầu này Có lồng kèm logo TIA Không đáp ứng được đầy đủ yêu cầu này. Cụ thể: - Độ dài thả treo: > 30 cm. - Mật độ treo: nhiều hơn 1 bộ hanging trên 1,5 m <sup>2</sup> (1 m rộng x 1,5m dài). - Kích thước của vật tư treo lớn khiến cho công năng của các thiết bị gắn trên trần (vòi phun nước PCCC, camera quan sát, bảng hiệu chỉ hướng dẫn/chỉ dẫn...) bị che chắn /gây ảnh hưởng. - Không có logo TIA.	Đạt Không đạt
c	Trang trí lan can tay vịn thang bộ		
	<ul style="list-style-type: none"> <li>- Số lượng: 4 lan can tay vịn.</li> <li>- Vị trí: tại 2 cầu thang bộ ga Quốc tế đến.</li> <li>- Chiều dài tay vịn cân trang trí: 14 m.</li> <li>- Vật tư trang trí không gây ảnh hưởng chức năng tay vịn của cầu thang; không gây cản trở, vướng víu khi hành khách đi lên/xuống.</li> </ul>	Thỏa mãn yêu cầu này Không đáp ứng được đầy đủ yêu cầu này. Cụ thể: -Không đáp ứng được số lượng trang trí; không trang trí hết trên chiều dài 14m của lan can tay vịn. -Vật tư được trang trí trên tay vịn, trang trí mặt trong của lan can tay vịn.	Đạt Không đạt
d	Trang trí cột bằng vòng nguyệt quế		
	<ul style="list-style-type: none"> <li>- Số lượng: 20 cái.</li> <li>- Vị trí, kích thước: <ul style="list-style-type: none"> <li>+ 10 cái đặt tại ga Quốc tế đến: Ø 1m.</li> <li>+ 10 cái đặt tại nhà chờ hãng Vietjet: Ø 0,5m.</li> </ul> </li> <li>- Vật tư trang trí treo chắc chắn, ở độ cao thích hợp với tỷ lệ chiều cao của cột, thiết kế màu sắc nổi bật.</li> </ul>	Thỏa mãn được yêu cầu này. ➢ Nhà cung cấp trình bày cách treo vật tư tại biện pháp thi công nêu trong Bản thiết kế. -Có lồng kèm logo TIA. Không đáp ứng được đầy đủ yêu cầu này. Cụ thể: -Không đáp ứng được số lượng, kích thước vòng nguyệt quế. -Không nêu rõ cách treo vật tư. -Không có logo TIA.	Đạt Không đạt
2.2.2	Về chất lượng vật tư trang trí:		
	Mới 100%, chưa qua sử dụng.	Thỏa mãn được yêu cầu này. ➢ Nhà cung cấp nêu/đề cập nội dung này trong hồ sơ chào giá. Không đáp ứng được yêu cầu này. ➢ Nhà cung cấp không nêu/đề cập đến chất lượng vật tư trong hồ sơ chào giá	Đạt Không đạt

2.2.3	Về yêu cầu thi công lắp đặt, tháo dỡ				
-	Thời lượng thi công lắp đặt: tối đa 02 tuần cho việc lắp đặt và tối đa 10 ngày cho việc tháo dỡ toàn bộ các hạng mục trang trí.	Thỏa mãn yêu cầu này.	Thời lượng nhà cung cấp nêu ra trong biện pháp thi công đối với toàn bộ hạng mục:	Đạt	Đạt
-	Khối lắp đặt, kết dính chắc chắn, không dễ rơi tuột, bong tróc.	Thỏa mãn yêu cầu này. ➢ Nhà cung cấp nêu trong Bản thiết kế cách thức tạo hình cây thông chắc chắn, cách thức treo vật tư trên cao chắc chắn. Không đáp ứng được yêu cầu này. ➢ Nhà cung cấp nêu trong Bản thiết kế cách thức tạo hình cây thông, cách thức treo vật tư trên cao không chắc chắn; có rủi ro xộc xệch kết cấu, rơi rớt vật tư; sử dụng đóng đinh để cố định trên sàn/trần.	-quá 02 tuần cho việc lắp đặt; -quá 10 ngày cho việc tháo dỡ.	Đạt	Không đạt
-	Việc tháo dỡ không làm ảnh hưởng bề mặt, kết cấu nền/sàn của vị trí lắp đặt hạng mục trang trí.	Thỏa mãn yêu cầu này	Nhà cung cấp trong biện pháp thi công cách thức tháo dỡ có làm ảnh hưởng đến bề mặt, kết cấu nền/sàn của vị trí lắp đặt hạng mục trang trí.	Đạt	Không đạt
-	Không làm mất vệ sinh môi trường, an toàn phòng chống cháy nổ trong quá trình thi công lắp đặt, tháo dỡ.	Thỏa mãn yêu cầu này	Nhà cung cấp nêu trong Biện pháp thi công: sử dụng công cụ dụng cụ hoặc biện pháp/thao tác thi công để gây mất vệ sinh môi trường: gây bụi, ồn; sử dụng công cụ dụng cụ dụng để gây cháy, nổ (hàn, xi...)	Đạt	Không đạt
<b>III Yêu cầu khác</b>					
1	Đồng tiền tham dự chào hàng và đồng tiền thanh toán: VNĐ	Thỏa mãn yêu cầu này	Nhà cung cấp chào hàng và yêu cầu thanh toán không bằng VNĐ	Đạt	Không đạt
2	Giá chào: Giá chào ghi trong đơn chào hàng bao gồm toàn bộ chi phí để thực hiện hạng mục theo yêu cầu.	Thỏa mãn yêu cầu này	Giá chào chào không đầy đủ, không bao gồm giá dịch vụ cung cấp, thuế GTGT, thuế và các chi phí liên quan để thực hiện toàn bộ các hạng mục theo yêu cầu.	Đạt	Không đạt
3	Phương thức thanh toán: bằng chuyển khoản và tạm ứng (nếu có) sẽ không quá 30% giá trị hợp đồng.	Thỏa mãn yêu cầu này	Yêu cầu thanh toán không bằng phương thức chuyển khoản và yêu cầu tạm ứng trên 30% giá trị hợp đồng	Đạt	Không đạt