

Số: 2505 /CHKQTTSN  
V/v Thông báo lựa chọn đối tác  
hợp tác kinh doanh

Tp. Hồ Chí Minh, ngày 24 tháng 7 năm 2023

## THÔNG BÁO LỰA CHỌN ĐỐI TÁC HỢP TÁC KINH DOANH

Hiện nay, Cảng hàng không quốc tế Tân Sơn Nhất chúng tôi đang có nhu cầu tìm đối tác tham gia hạng mục “Hợp tác kinh doanh các dịch vụ: ăn uống; bách hóa tổng hợp; bán hàng miễn thuế; bán simcard; ngân hàng thu đổi ngoại tệ; đóng gói hành lý tại khu vực nhà ga quốc nội và nhà ga quốc tế - Cảng hàng không quốc tế Tân Sơn Nhất”. Cụ thể:

Stt	Vị trí	Mã vị trí	Diện tích (m <sup>2</sup> )	ĐVT	Ngành nghề kinh doanh
<b>A</b>	<b>NHÀ GA QUỐC NỘI</b>				
	<b>1. CÁCH LY QUỐC NỘI ĐI</b>				
1	Khu vực cách ly quốc nội đi gate 22-26	DDG29-a	18,00	m <sup>2</sup>	Ăn uống/Bách hóa tổng hợp
2	Khu vực cách ly quốc nội đi gate 22-26	DDG29-b	18,00	m <sup>2</sup>	Ăn uống/Bách hóa tổng hợp
3	Khu vực cách ly quốc nội đi gate 22-26	DDG29-c	18,00	m <sup>2</sup>	Ăn uống/Bách hóa tổng hợp
4	Khu vực cách ly quốc nội đi gate 22-26	DDG32-a	30,00	m <sup>2</sup>	Ăn uống/Bách hóa tổng hợp
5	Khu vực cách ly quốc nội đi gate 22-26	DDG32-b	30,00	m <sup>2</sup>	Ăn uống/Bách hóa tổng hợp
6	Khu vực cách ly quốc nội đi gate 22-26	DDG32-c	30,00	m <sup>2</sup>	Ăn uống/Bách hóa tổng hợp
<b>B</b>	<b>NHÀ GA QUỐC TẾ</b>				
	<b>1. KHU VỰC CÁCH LY QUỐC TẾ ĐẾN</b>				
1	Khu vực cách ly quốc tế đến	IA106	2,00	m <sup>2</sup>	Dịch vụ bán Simcard
	<b>2. KHU VỰC HẠN CHẾ QUỐC TẾ ĐẾN</b>				
1	Khu hạn chế quốc tế đến cánh trái	IAGII-a	1,00	m <sup>2</sup>	Dịch vụ bán Simcard
2	Khu hạn chế quốc tế đến cánh trái	IAGII-b	1,00	m <sup>2</sup>	Dịch vụ bán Simcard



Stt	Vị trí	Mã vị trí	Diện tích (m <sup>2</sup> )	ĐVT	Ngành nghề kinh doanh
3	Khu hạn chế quốc tế đến cánh trái	IAGII-c	1,00	m <sup>2</sup>	Dịch vụ bán Simcard
4	Khu hạn chế quốc tế đến cánh trái	IAGII-d	1,00	m <sup>2</sup>	Dịch vụ bán Simcard
5	Khu hạn chế quốc tế đến cánh phải	IAGIII-a	1,00	m <sup>2</sup>	Dịch vụ bán Simcard
6	Khu hạn chế quốc tế đến cánh phải	IAGIII-b	1,00	m <sup>2</sup>	Dịch vụ bán Simcard
7	Khu hạn chế quốc tế đến cánh phải	IAGIII-c	1,00	m <sup>2</sup>	Dịch vụ bán Simcard
8	Khu hạn chế quốc tế đến cánh phải	IAGIII-d	1,00	m <sup>2</sup>	Dịch vụ bán Simcard
9	Khu hạn chế quốc tế đến cánh phải	IAGIII-e	1,00	m <sup>2</sup>	Dịch vụ bán Simcard
10	Khu hạn chế quốc tế đến cánh phải	IAGIII-f	1,00	m <sup>2</sup>	Dịch vụ bán Simcard
11	Khu vực hạn chế cửa ra quốc tế đến - G.1.28	IAG13-14	11,00	m <sup>2</sup>	Dịch vụ ngân hàng, thu đổi ngoại tệ, bán simcard
12	Khu vực hạn chế cửa ra quốc tế đến - G.1.27	IAG13-15	11,00	m <sup>2</sup>	Dịch vụ ngân hàng, thu đổi ngoại tệ, bán simcard
<b>3. KHU VỰC SẢNH QUỐC TẾ ĐẾN</b>					
1	Khu vực sảnh quốc tế đến cánh trái	IAG29-d	7,20	m <sup>2</sup>	Ăn uống/bách hóa tổng hợp, dịch vụ sim card
<b>4. KHU VỰC HẠN CHẾ QUỐC TẾ ĐI</b>					
1	Khu vực hạn chế - làm thủ tục quốc tế đi cửa D1	ID241-b	1,50	m <sup>2</sup>	Đóng gói hành lý
<b>5. KHU CÁCH LY QUỐC TẾ ĐI TẦNG 1</b>					
1	Khu vực cách ly quốc tế đi tầng 1- gate 15-16	ID106-b	15,00	m <sup>2</sup>	Ăn uống và bách hóa tổng hợp
<b>6. KHU CÁCH LY QUỐC TẾ ĐI TẦNG 2</b>					
1	Khu vực cách ly quốc tế đi tầng 2- gate 22	ID244-a	8,40	m <sup>2</sup>	Bách hoá tổng hợp
2	Khu vực cách ly quốc tế đi tầng 2- gate 6-9	ID208	7,20	m <sup>2</sup>	Bách hoá tổng hợp
3	Khu vực cách ly quốc tế đi tầng 2- gate 6-9	ID201 (*)	156,00	m <sup>2</sup>	Ăn uống/bách hoá tổng hợp/miễn thuế

Stt	Vị trí	Mã vị trí	Diện tích (m <sup>2</sup> )	ĐVT	Ngành nghề kinh doanh
<b>7. KHU CÁCH LY QUỐC TẾ Đ TẦNG 3</b>					
1	Khu vực cách ly quốc tế đi tầng 3	ID304-f	30,00	m <sup>2</sup>	Ăn uống/bách hoá tổng hợp/miễn thuế

➤ Vị trí theo sơ đồ bản vẽ đính kèm (08 bản vẽ)

**Ghi chú:**

- Vị trí đánh dấu (\*): Đơn vị tham gia lựa chọn **không bắt buộc phải** lấy toàn bộ diện tích.
- Diện tích có thể thay đổi theo thực tế khai thác căn cứ trên Biên bản tiếp nhận mặt bằng/Biên bản nghiệm thu lắp đặt và đưa mặt bằng vào khai thác.

Cảng hàng không quốc tế Tân Sơn Nhất trân trọng kính mời Quý công ty quan tâm và tham gia hợp tác kinh doanh theo thời gian và tại địa điểm sau:

**1. Thời gian**

- Thời gian phát hành Hồ sơ mời tham gia: Từ 10h00' sáng ngày 26/7/2023.
- Thời hạn nộp Hồ sơ đề xuất: Đến 10h00' sáng ngày 11/8/2023.

**2. Địa điểm phát hành Hồ sơ mời tham gia và nộp Hồ sơ đề xuất**

Phòng Kinh doanh (P.211) –

Cảng hàng không Quốc tế Tân Sơn Nhất, P.2, Q.Tân Bình, Tp.HCM.

Điện thoại: 028.3848.5383 (Etx:3357); Fax: 028 3848.8279

Người liên lạc: Bà Nguyễn Thị Thảo (Tel: 0967.918479)

Email: [thaont@acv.vn](mailto:thaont@acv.vn)

Trân trọng kính chào./.

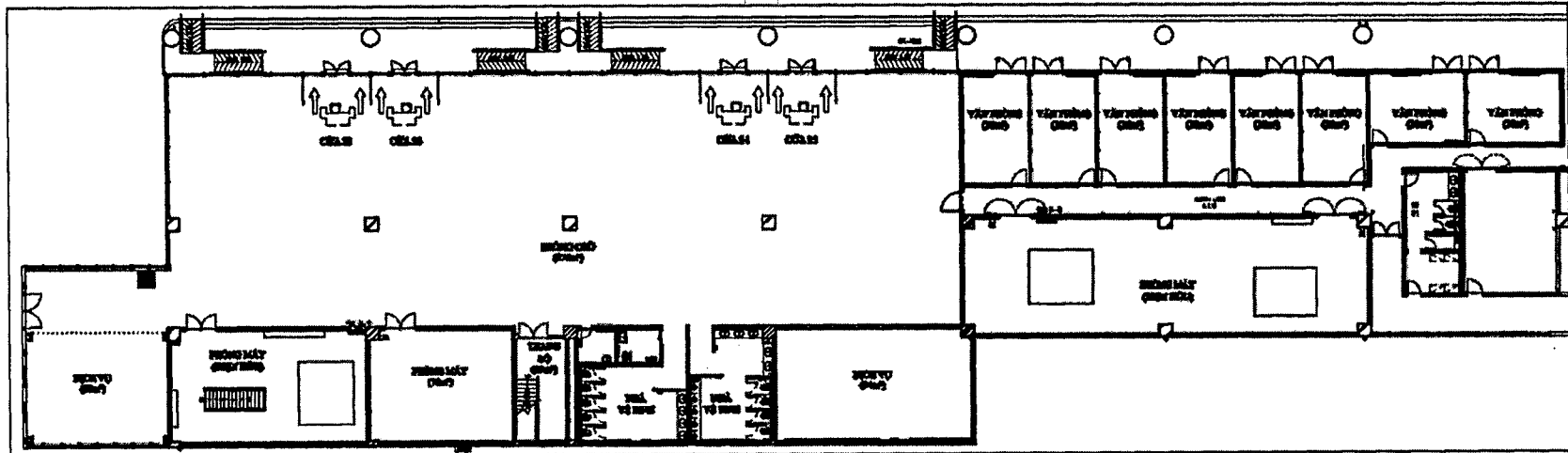
**Nơi nhận:**

- Giám đốc (để báo cáo);
- PKD;
- Lưu VT.

**TL.GIÁM ĐỐC  
TRƯỞNG PHÒNG KINH DOANH**

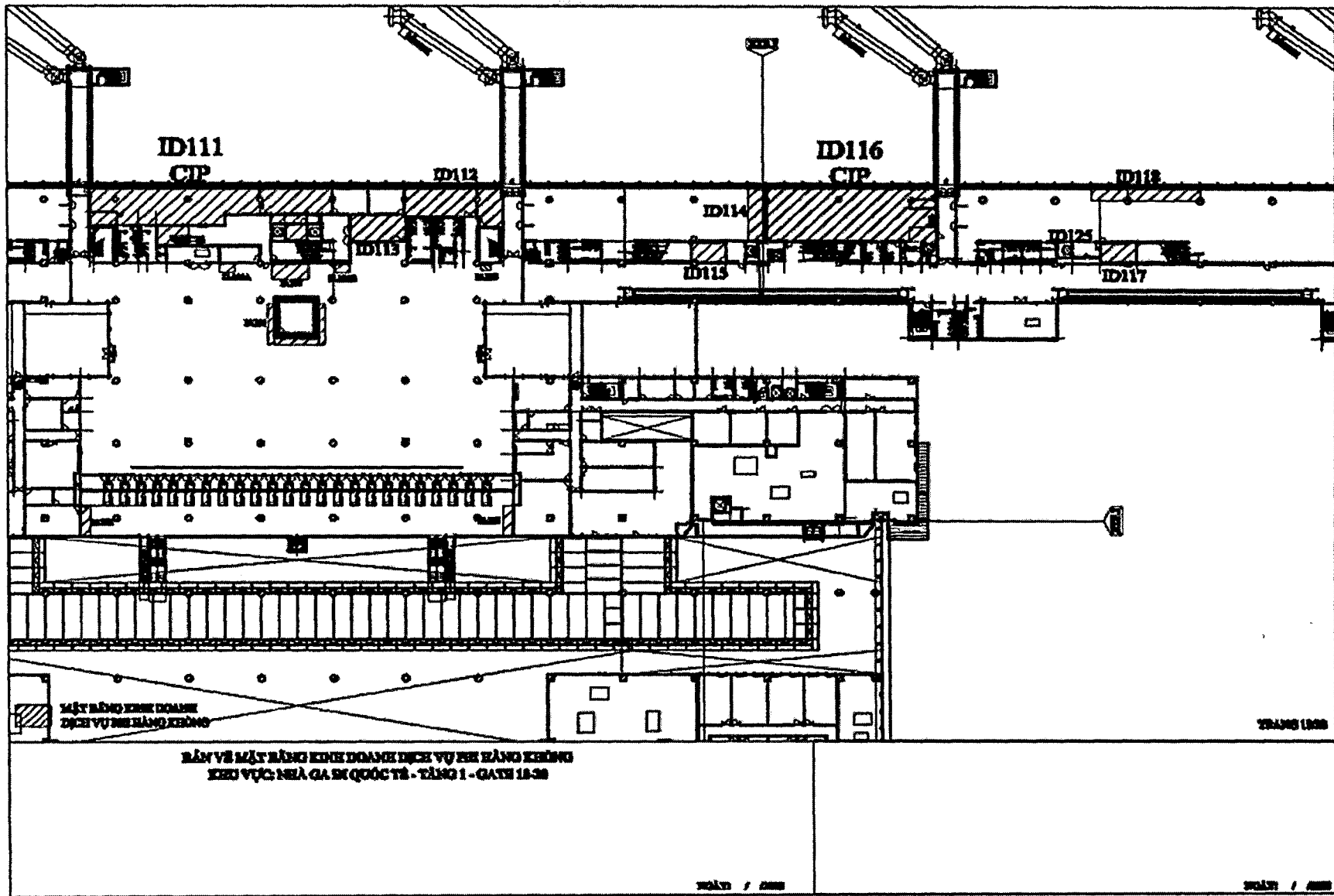


**Nguyễn Thị Hải Hà**

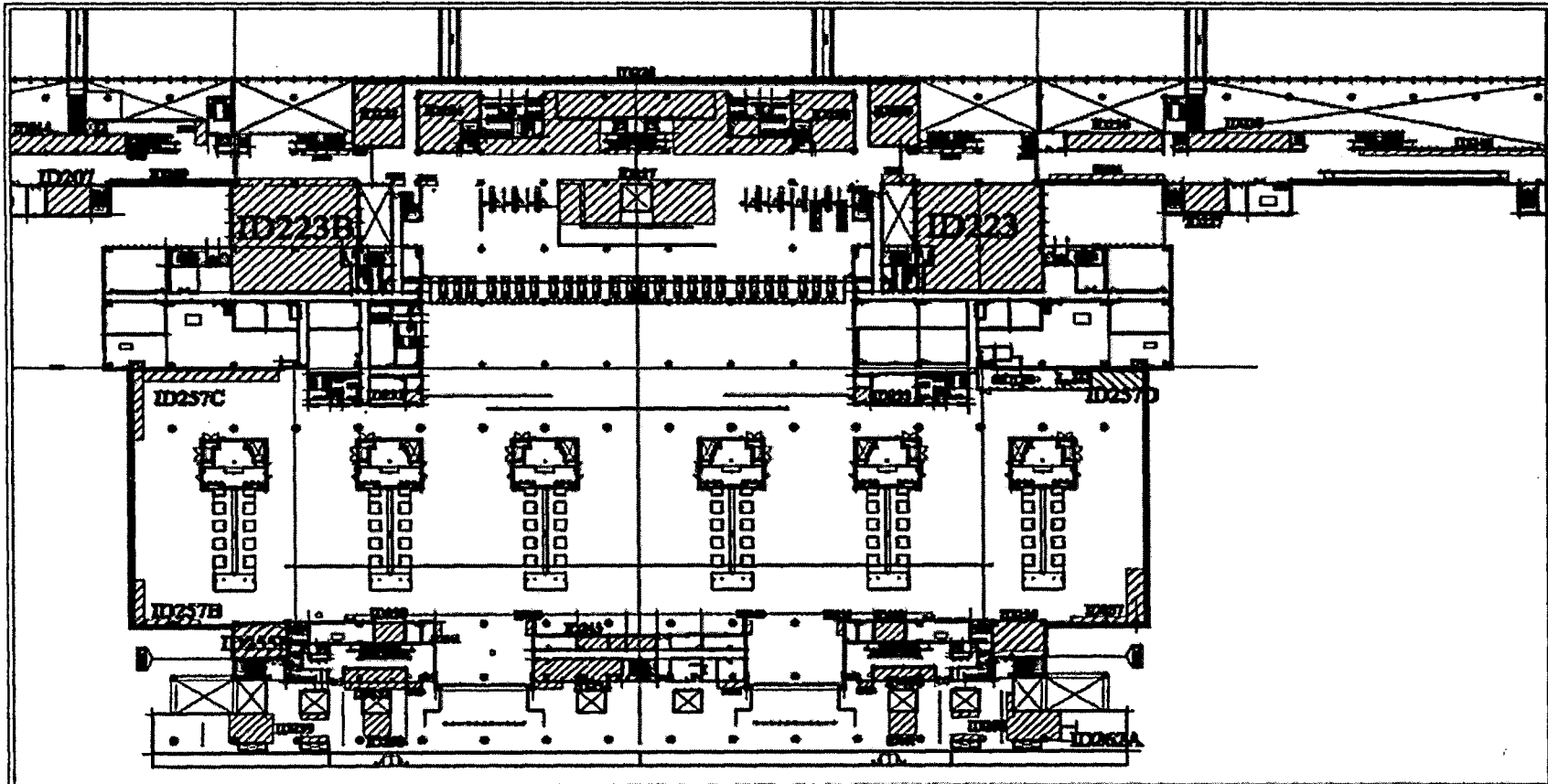


**MẶT BẰNG KHU VỰC CỦA KHỞI HÀNH 22 ĐẾN 23 VÀ KHU VĂN PHÒNG**

*(Kèm theo Quyết định số 1616/QĐ-CHK ngày 26/07/2022 của Cục HKVN)*







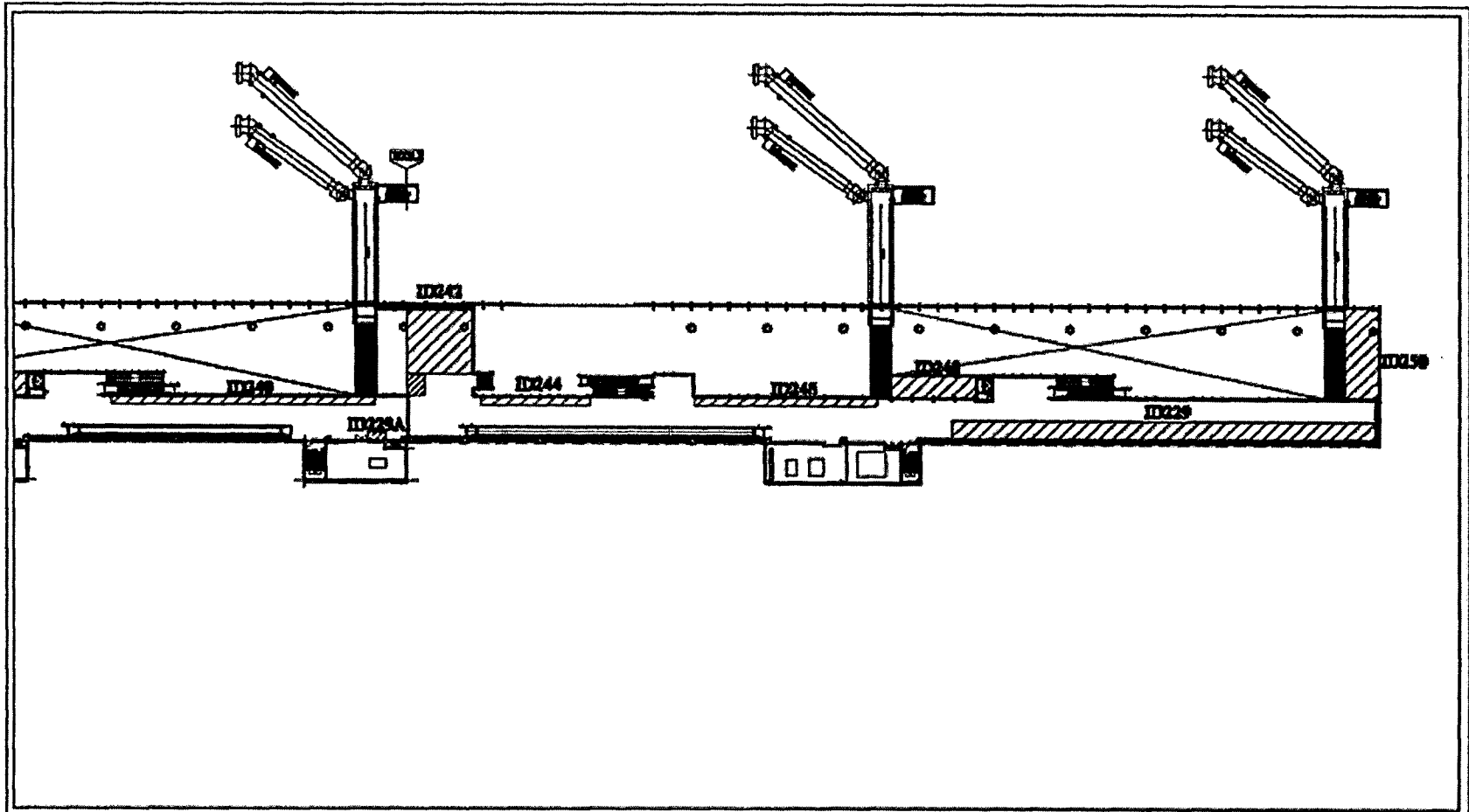

 MẶT BẰNG KINH DOANH  
 DỊCH VỤ (KHU HÀNG KINH DOANH)

TRANG 1/000

BẢN VẼ MẶT BẰNG KINH DOANH DỊCH VỤ (KHU HÀNG KINH DOANH)  
 KHU VỰC NHÀ GA QUỐC TẾ - TẦNG 2 - ANIC

NGÀY / 2000

NGÀY / 2000




 MẶT BẰNG KINH DOANH  
 DỊCH VỤ HANG KINH DOANH

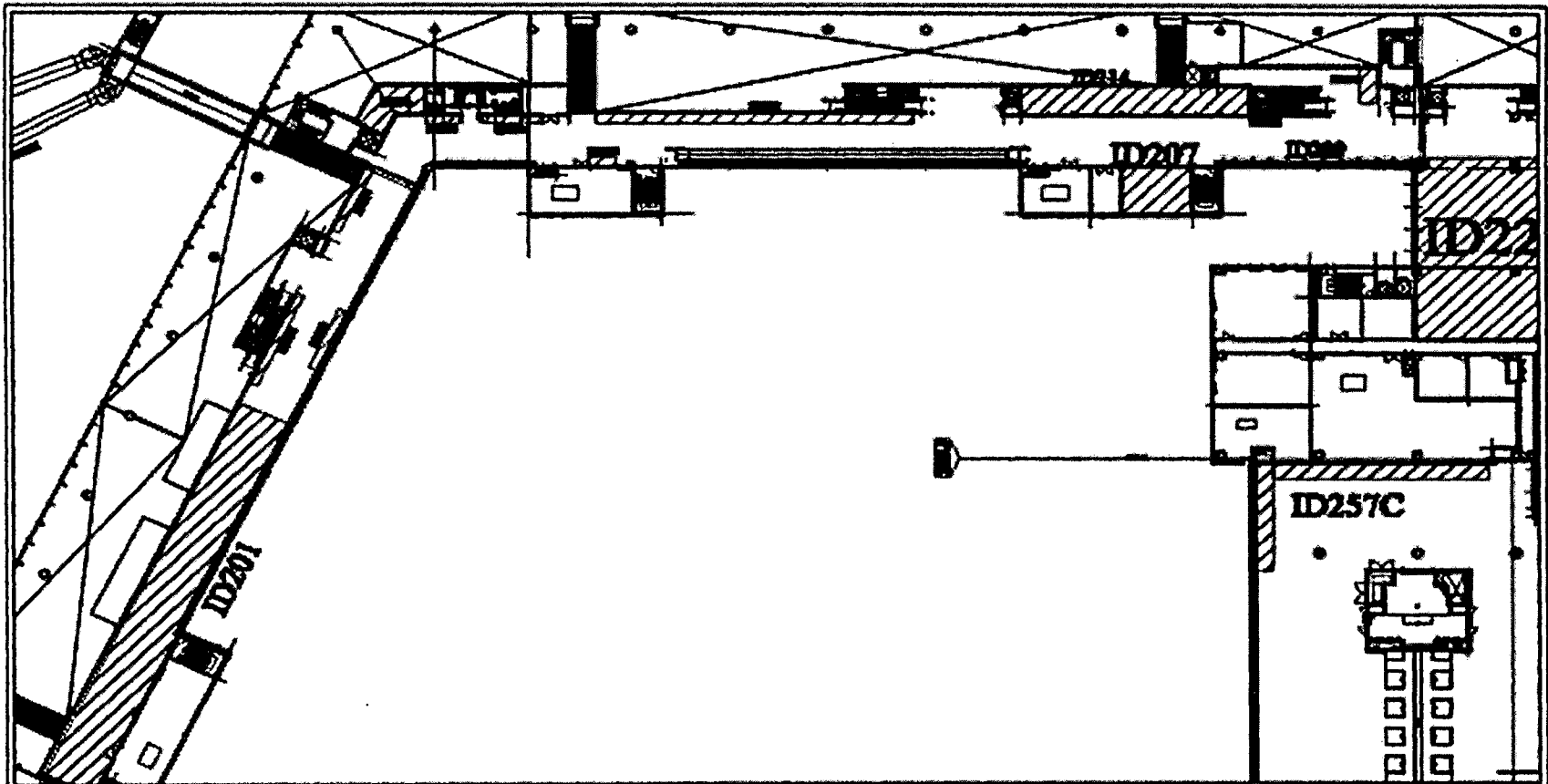
TRANG 1/2


BẢN VẼ MẶT BẰNG KINH DOANH DỊCH VỤ HANG KINH DOANH  
 KHU VỰC NHÀ GA QUỐC TẾ - TẦNG 2 - GATE 20-37

THANG 1/2

THANG 1/2



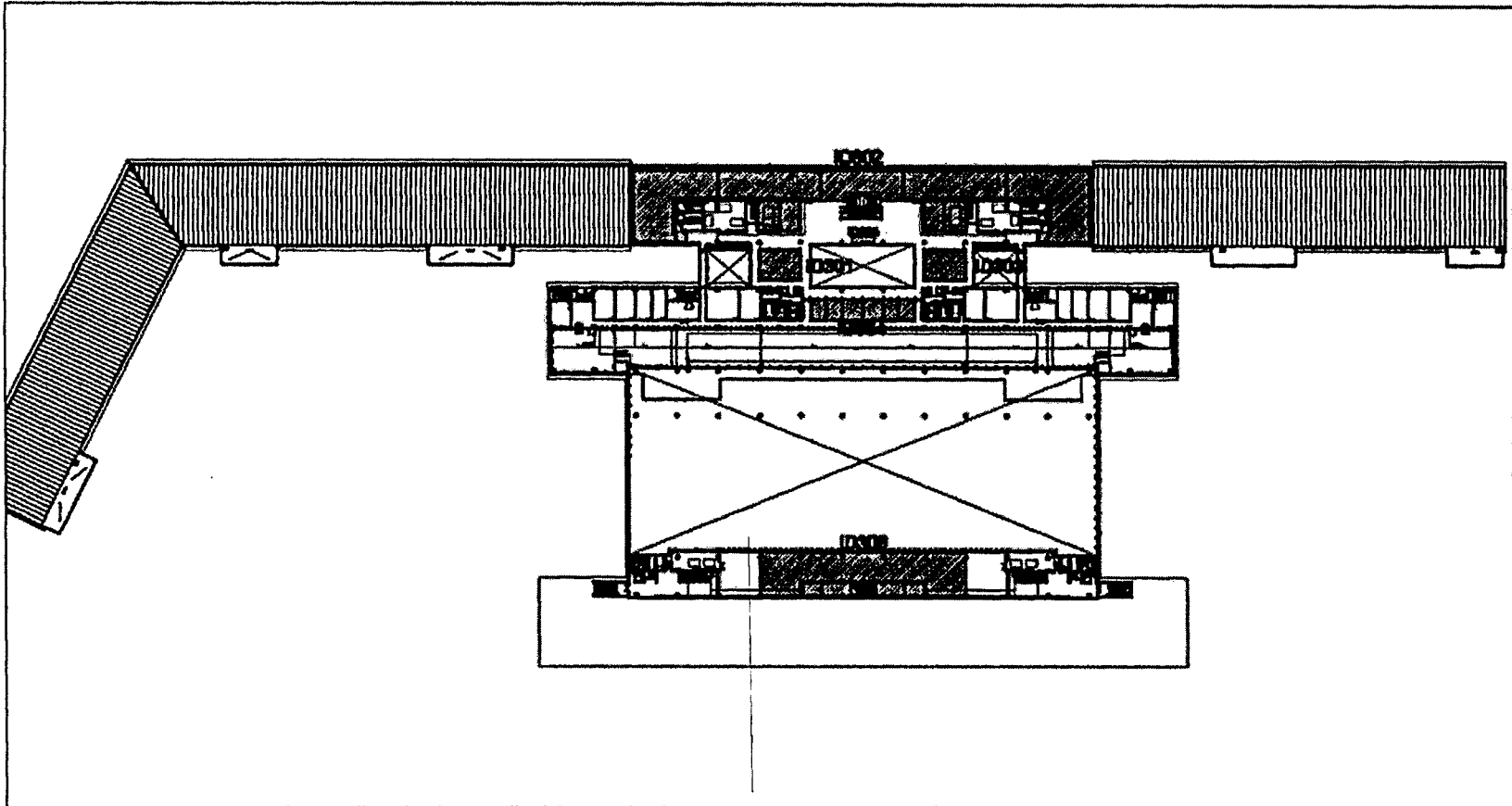



 MẶT BẰNG CHI TIẾT  
 MẶT TẦNG 1

BẢN VẼ MẶT BẰNG CHI TIẾT MẶT TẦNG 1  
 KINH VỰC NHÀ DẠY QUỐC TẾ - TỈNH HÀ NỘI - QUẬN HOÀNG MÃI, 20-21

THANG 1/100

THANG 1/100




 MẶT BẰNG KINH DOANH  
 DỊCH VỤ PHỤC VỤ KHÔNG

TRANG 2/2

BẢN VẼ MẶT BẰNG KINH DOANH DỊCH VỤ PHỤC VỤ KHÔNG  
 KHU VỰC NHÀ GA BI QUỐC TẾ - TẦNG 3

1/2000

1/2000